





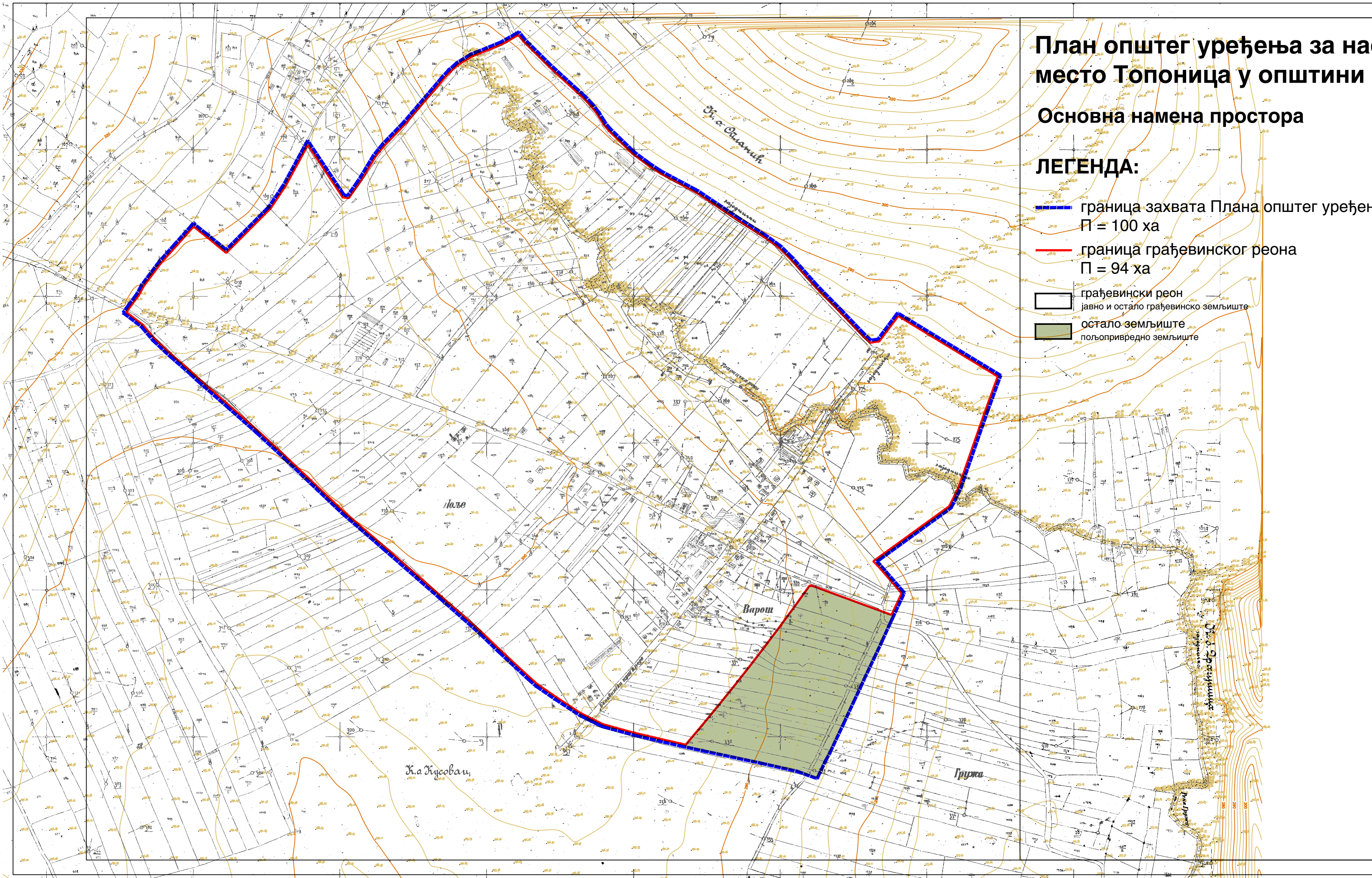
План општег уређења за насељено место Топоница у општини Кнић


Основна намена простора

Р = 1 : 5.000

ЛЕГЕНДА:

-  граница захвата Плана општег уређења
П = 100 ха
-  граница грађевинског реона
П = 94 ха
-  грађевински реон
јавно и остало грађевинско земљиште
-  остало земљиште
пољопривредно земљиште



	ЈП ДИРЕКЦИЈА ЗА УРБАНИЗАМ КРАГУЈЕВАЦ	
ИНВЕСТИТОР	Општина Кнић	
ЕЛАБОРАТ	План општег уређења за насељено место Топоница у општини Кнић	
ПРИЛОГ	Основна намена простора	РАЗМЕРА Р = 1:5.000
УРБАНИСТА	Предраг Димитријевић дипл.инж.геод.	
ОДГОВОРНИ УРБАНИСТА	Иван Радуловић дипл.инж.арх.	
ГРАФИЧКА ОБРАДА	Иван Радуловић дипл.инж.арх.	
НАЧЕЛНИК	Мирјана Ђурић дипл.инж.арх.	ДАТУМ 03.2008.