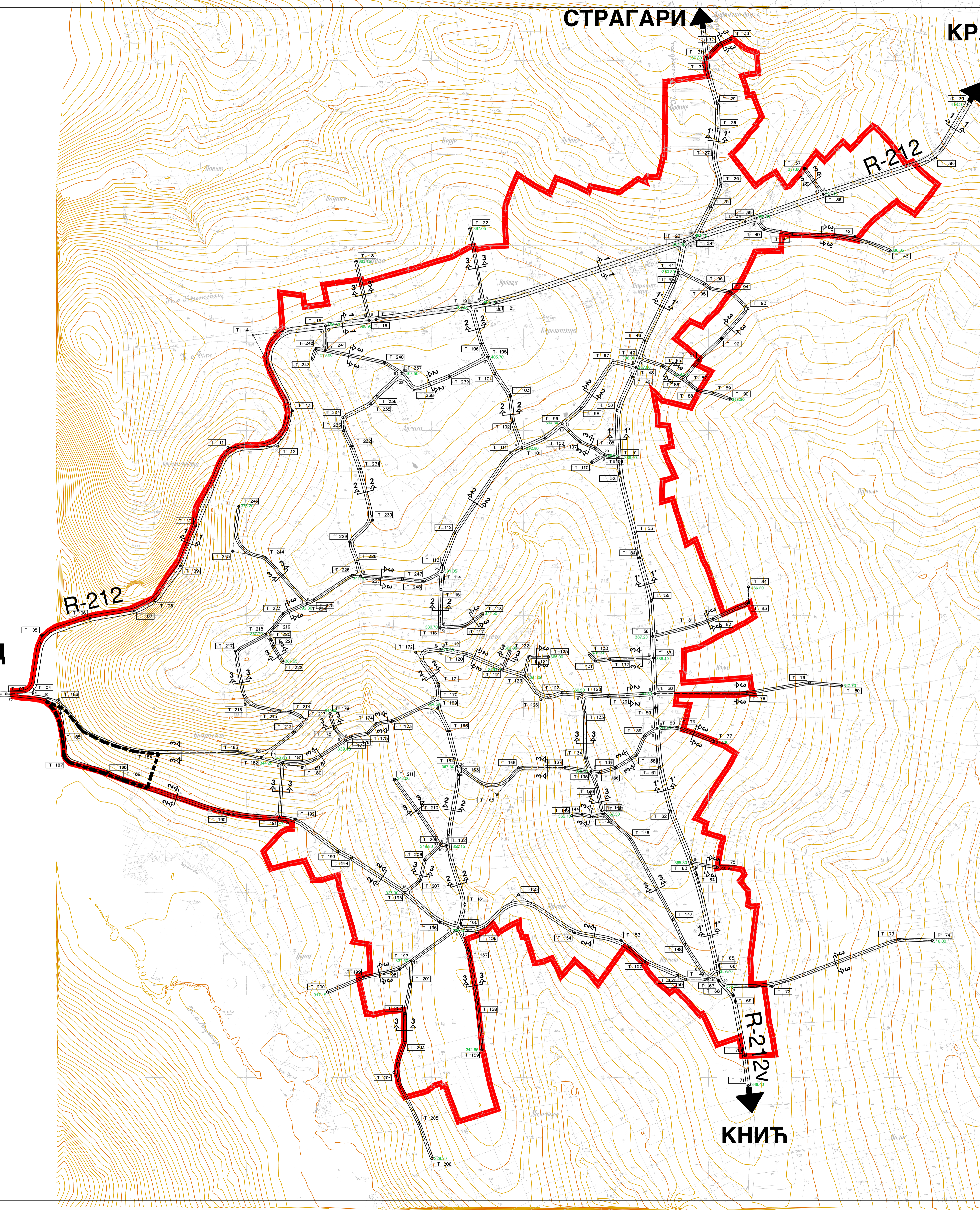


СТРАГАРИ

КРАГУЈЕВАЦ

ГОРЊИ МИЛАНОВАЦ

КНИЋ



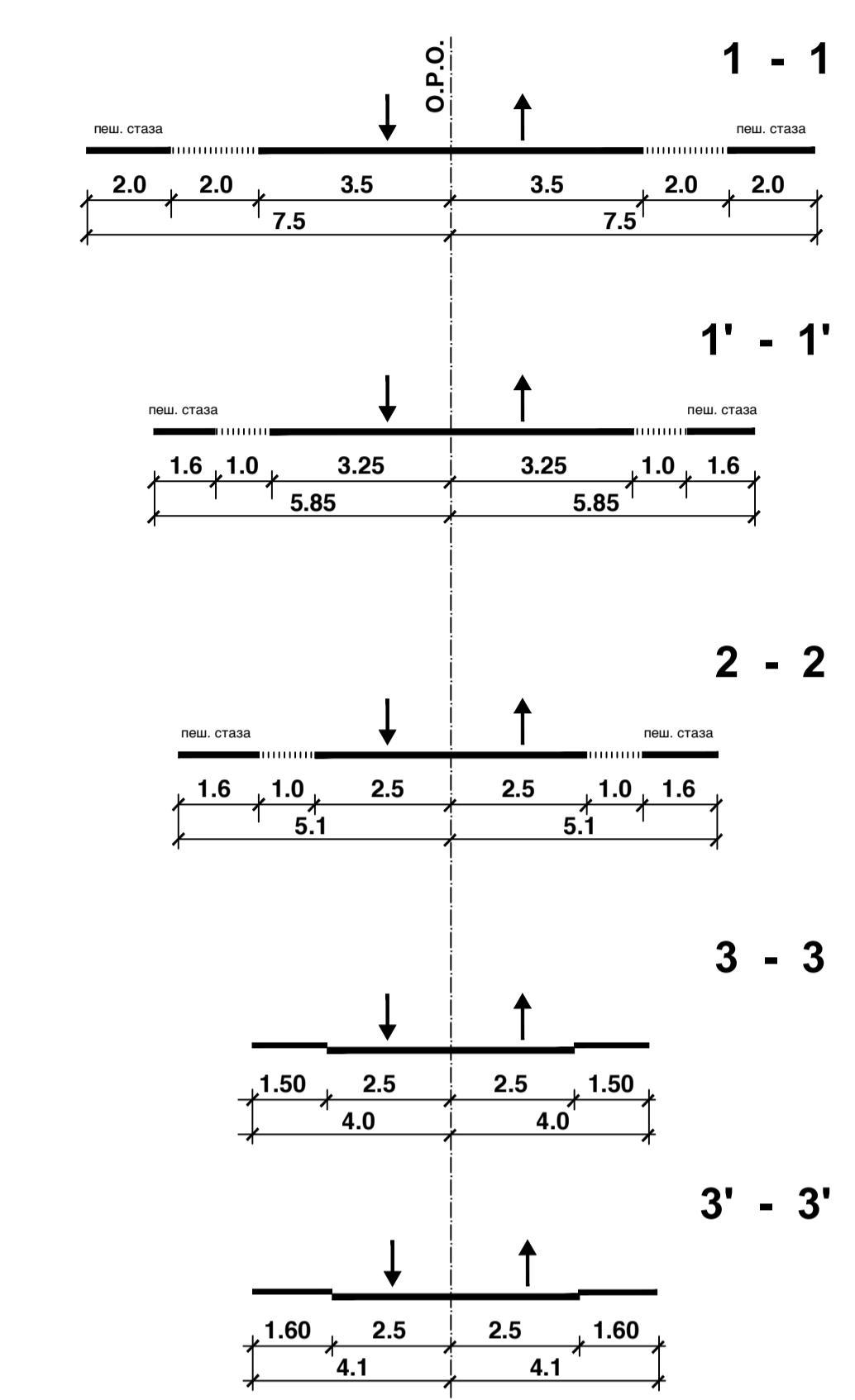
КООРДИНАТЕ ТЕМЕНИХ И ОСОВНИСКИХ ТАЧКА САОБРАЋАНИЦА

ОЗНАКА	X	Y
01	747347.016	487603.272
02	747343.428	487676.550
03	747359.884	487679.582
04	747367.589	487671.017
05	747365.020	487646.333
06	747368.393	487692.227
07	747366.434	487701.995
08	747402.290	487706.191
09	747401.844	487714.326
10	747412.947	487724.741
11	747419.969	487453.812
12	747433.394	487457.651
13	747435.102	487553.617
14	747427.985	487758.077
15	747443.702	487772.945
16	747482.066	487778.048
17	747482.066	487778.048
18	747482.066	487778.048
19	747454.315	487758.657
20	747487.841	487736.451
21	747489.035	487782.347
22	747485.143	487648.156
23	747434.673	487801.538
24	747461.400	487803.257
25	747505.376	487803.917
26	747523.446	487817.357
27	747524.399	487826.956
28	747525.890	487838.747
29	747523.991	487833.567
30	747549.558	487849.910
31	747549.101	487850.971
32	747525.284	487853.248
33	747506.990	487853.910
34	747509.442	487853.156
35	747527.681	487875.036
36	747510.669	487818.826
37	747579.769	487820.194
38	747614.098	487826.890
39	747620.543	487833.672
40	747569.802	487804.249
41	747525.916	487803.843
42	747506.178	487803.819
43	747502.060	487798.333
44	747547.484	487792.313
45	747547.249	487782.121
46	747528.785	487742.905
47	747531.082	487696.110
48	747530.979	487670.605
49	747524.005	487545.464
50	747525.421	487550.678
51	747527.627	487426.190
52	747529.152	487384.673
53	747530.806	487221.306
54	747531.708	487156.307
55	747535.224	487039.905
56	747538.808	487043.163
57	747530.976	487088.660
58	747536.526	487076.742
59	747535.938	487070.740
60	747536.915	487064.779
61	747536.138	487049.338
62	747537.975	487041.068
63	747545.325	487030.037
64	747546.148	487029.016
65	747520.548	487028.823
66	747523.446	487026.742
67	747526.718	487021.050
68	747524.383	487007.937
69	747507.306	487001.985
70	747507.851	487008.576
71	747508.104	487018.458
72	747507.008	487006.644
73	747603.373	487024.229
74	747603.373	487024.229
75	747623.912	487018.468
76	747545.190	487007.915
77	747554.430	487009.475
78	747560.438	487018.588
79	747572.770	487017.662
80	747560.063	487010.264
81	747568.908	487023.344
82	747512.128	487008.998
83	747508.861	487023.541
84	747508.482	487017.436
85	747537.680	487025.371
86	747543.533	487028.645
87	747546.925	487028.340
88	747546.263	487027.872
89	747551.660	487021.181
90	747559.357	487024.876
91	747547.707	487018.940
92	747524.667	487048.696
93	747507.134	487029.928
94	747558.960	487014.958
95	747550.661	487003.976
96	747548.223	487006.545
97	747524.026	487008.704
98	747555.496	487020.123
99	747514.056	487015.270
100	747507.477	487019.930
101	747495.055	487043.507
102	747497.523	487024.346
103	747493.971	487004.561
104	747492.479	487004.217
105	747490.388	487008.822
106	747488.007	487018.190
107	747511.718	487016.607
108	747519.403	487042.361
109	747527.931	487043.480
110	747518.992	487043.808
111	747493.114	487040.051
112	747481.961	487023.886
113	747478.463	487115.367
114	747479.329	487118.263
115	747477.126	487070.114
116	747474.316	487066.879
117	747484.062	487070.686
118	747489.660	487004.402
119	747473.291	487008.765
120	747484.567	487008.056
121	747494.559	487004.326
122	747482.755	487003.536
123	747503.525	487007.207
124	747503.948	487008.700

КООРДИНАТЕ ТЕМЕНИХ И ОСОВНИСКИХ ТАЧКА САОБРАЋАНИЦА

ОЗНАКА	X	Y
125	747587.380	487068.668
126	747587.380	487072.140
127	747574.203	487078.979
128	747575.360	487078.866
129	747528.642	487070.348
130	747578.479	487086.720
131	747574.363	487070.619
132	747523.820	487081.397
133	747516.997	487081.749
134	747516.576	487061.933
135	747511.536	487037.963
136	747524.959	487074.409
137	747524.647	487058.015
138	747534.732	487062.768
139	747526.528	487067.201
140	747518.232	487037.820
141	747512.183	487046.973
142	747517.253	487042.364
143	747518.248	487045.886
144	747517.771	487041.819
145	747530.542	487048.345
146	747528.142	487038.239
147	747540.664	487076.882
148	747538.897	487010.580
149	747538.482	487010.002
150	747538.488	487015.981
151	747541.070	487026.800
152	747528.390	487004.527
153	747523.698	487021.319
154	747517.412	487041.678
155	747498.204	487024.471
156	747474.342	487040.888
157	747470.280	487009.831
158	747470.796	487048.843
159	747486.765	487024.887
160	747482.025	487015.419
161	747484.177	487018.646
162	747479.473	487037.621
163	747482.284	487067.955
164	747479.476	487062.771
165	747478.205	487014.948
166	747486.113	487047.040
167	747511.189	487008.625
168	747479.281	487067.390
169	747470.511	487048.870
170	747478.579	487071.662
171	747470.562	487084.000
172	747470.869	487090.496
173	747484.832	487013.888
174	747460.862	487016.353
175	747460.385	487061.272
176	747463.302	487067.185
177	747461.092	487065.755
178	747467.591	487069.241
179	747476.378	487074.992
180	747460.739	487068.286
181	747467.734	487061.418
182	747467.739	487061.802
183	747425.588	487028.925
184	747543.276	487063.357
185	747480.211	487065.420
186	747432.704	487072.382
187	747371.710	487069.443
188	747474.086	487075.154
189	747391.134	487056.609
190	747401.680	487046.242
191	747438.805	487041.878
192	747432.788	487044.604
193	747448.372	487063.523
194	747434.274	487043.418
195	747478.810	487020.715
196	747473.103	487019.555
197	747468.049	487004.948
198	747460.997	487002.140
199	747467.840	487021.127
200	747469.215	487081.169
201	747460.539	487002.924
202	747478.442	487023.028
203	747479.242	487045.471
204	747468.107	487014.016
205	747476.654	487026.361
206	747470.680	487030.565
207	747470.680	487026.448
208	747472.468	487033.076
209	747474.241	487037.800
210	747471.134	487045.940
211	747460.480	487056.748
212	747430.155	487064.750
213	747411.863	487019.595
214	747470.234	487039.314
215	747440.880	487042.884
216	747446.180	487079.154
217	747420.825	487063.387
218	747430.509	487049.174
219	747416.604	487054.585
220	747416.114	487034.369
221	747432.138	487019.179
222	747448.800	487087.363
223	747449.717	487066.195
224	747413.452	487032.546
225	747433.918	487040.886
226	747436.446	487010.008
227	747458.883	487107.218
228	747449.279	487145.620
229	747429.339	487199.246
230	747491.583	487257.747
231	747468.875	487056.862
232	747464.488	487047.266
233	747451.183	487000.400
234	747450.860	487034.592
235	747446.741	487072.300
236	747460.331	487093.135
237	747467.098	487064.777
238	747470.851	487008.708
239	747470.997	487068.116
240	747462.890	487084.401
241	747463.702	487076.777
242	747438.103	487072.985
243	747428.151	487072.573
244	747429.862	487137.566
245	747421.206	487173.357
246	747420.125	487224.918
247	747427.544	487098.150
248	747429.088	487091.169

КАРАКТЕРИСТИЧНИ ПРОФИЛИ



ПЛАН ОПШТЕГ УРЕЂЕЊА НАСЕЉЕНОГ МЕСТА БАРЕ

ПЛАН РЕГУЛАЦИЈЕ И НИВЕЛАЦИЈЕ  
P= 1: 5000

- ЛЕГЕНДА :
- ГРАНИЦА ПЛАНА
  - РЕГУЛАЦИОНА ОСОВИНА
  - РЕГУЛАЦИОНА ЛИНИЈА
  - НИВЕЛАЦИОНИ ЕЛЕМЕНТИ

ЈП ДИРЕКЦИЈА ЗА УРБАНИЗАМ  
КРАГУЈЕВАЦ

ИНВЕСТИТОР: Општина Кнић

ЕЛАБОРАТОР: План општег уређења насељеног места Баре

ПРИЛОГ: ПЛАН РЕГУЛАЦИЈЕ И НИВЕЛАЦИЈЕ

ОБРАЂИВАЧ: Драган Пашевић, геод.

ОДГОВОРНИ УРБАНИСТА: Проф. др. Димитријевић, дипл. инж. геод.

НАЧЕЛНИК: Мирјана Ђурић, дипл. инж. арх.

ДАТУМ: 2009.  
КАДAST: 1:5000